

K

LE MEILLEUR AJUSTEMENT POUR **VOTRE FLOTTE SÉRIE** **RIDEAUX COULISSANTS**





CONÇU EN DÉTAIL POUR **UNE EFFICACITÉ OPÉRATIONNELLE ET UNE PERFORMANCE MAXIMALE**

La série de rideaux coulissants Kässbohrer a été conçue en détail et fabriquée avec la qualité nécessaire pour répondre à tous vos besoins fonctionnels spécifiques dans le transport de marchandises générales et spécialisées pour des opérations plus sûres et plus rapides assurées avec une robustesse maximale.

La conception de notre rideaux coulissants commence par son châssis robuste et léger, protégé par un revêtement KTL en standard, conçu pour supporter toutes les charges et conditions de route.

Ce châssis plus léger de 1 tonne, maximise la charge de nos rideaux. L'option double étage maximise quant à lui la hauteur intérieure pour un chargement jusqu'à 40 palettes. Les Séries Standard, Mega, Light et Extensive de Kässbohrer répondent à toutes les attentes nécessaires à vos activités Kässbohrer est le seul à concevoir et à fabriquer la plus large gamme de produits.

Kässbohrer a développé des semi-remorques rideaux coulissants pour le fret aérien, la papier, les bobines, bois dur, double étage, et les semi-remorques rideaux coulissants, en concevant toutes les besoins fonctionnels dans les moindres détails.

Répondant à toutes les exigences générales et spécifiques du certificat de sécurité de chargement Code XL, Daimler 9,5, transport de boissons et transport de pneus, la série Kässbohrer Curtainsider comprend un système de sécurité de chargement breveté K-Fix. Ce système comprend 236 points d'arrimage de 2,5 tonnes de charges chacun, permettant de répondre à tous les besoins de fixation pour pratiquement toutes les marchandises et besoins de combinaison de chargement.

Les camion-remorques Kässbohrer répondent les besoins spécifiques du transport urbain avec différents options de capacité de palette pour camion et remorque, option d'équipement de passage entre camion et remorque, option de levage de toit.

Avec de nombreuses options pour les transports ferroviaires et pour navales, la série rideaux coulissant Kässbohrer est prête pour le transport intermodal.



X 34 UNITÉS DE PALLETES



XL 38 UNITÉS DE PALLETES



XXL 3 ESSIEUX 40 UNITÉS DE PALLETES



XXL 4 ESSIEUX 40 UNITÉS DE PALLETES

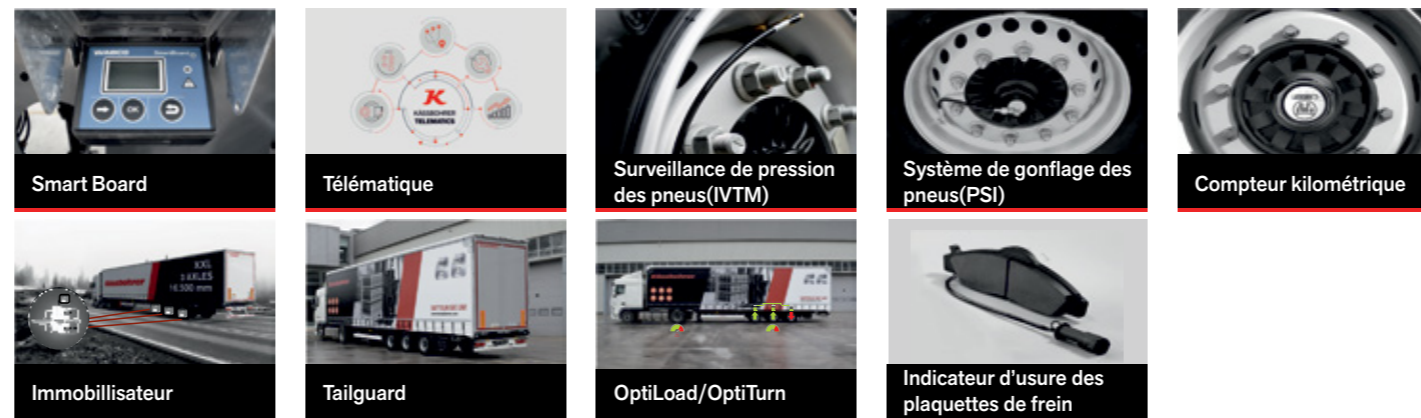
	MEGA	STANDARD	MULTI-RIDE		EXTENSIVE	DOUBLE ÉTAGE		LÉGÈRE		BOIS DUR	CARGO AÉRIEN	TRANSPORTEUR DE BOBINES		PAPIER
PRODUIT	K.SCS M / 90 - 12 / 27	K.SCS X+ / 90 - 12 / 27	K.SCS MR / 90 - 12 / 27	K.SCS MRH / 90 - 12 / 27	K.SCX / 125 - 12 / 27	K.SCD M / 90 - 12 / 27	K.SCD X+ / 90 - 12 / 27	K.SCL M / 150 - 12 / 27	K.SCL X+ / 150 - 12 / 27	K.SCH / 125 - 12 / 27	K.SCA / 80 - 12 / 27	K.SCC M / 125 - 12 / 27	K.SCC X+ / 125 - 12 / 27	K.SCP / 125 - 12 / 27
CAPACITÉ DE PALETTE	34 unités	34 unités	34 unités	34 unités	34 unités	67 unités	67 unités	34 unités	34 unités	34 unités	34 unités	34 unités	34 unités	34 unités
CAPACITÉ DE PIVOT	12 tonnes	12 tonnes	12 tonnes	12 tonnes	12 - 14 - 15 tonnes	12 tonnes	12 tonnes	12 tonnes	12 tonnes	12 tonnes	12 tonnes	12 tonnes	12 tonnes	12 tonnes
CAPACITÉ DES ESSIEUX	27.000 kg	27.000 kg	27.000 kg	27.000 kg	27.000 kg	27.000 kg	27.000 kg	27.000 kg	27.000 kg	27.000 kg	24.000 kg	27.000 kg	27.000 kg	27.000 kg
POIDS BRUT	39.000 kg	39.000 kg	39.000 kg	39.000 kg	39.000 kg - 42.000 kg	39.000 kg	39.000 kg	39.000 kg	39.000 kg	39.000 kg	36.000 kg	39.000 kg	39.000 kg	39.000 kg
EMPATTEMENT	7.700 mm	7.700 mm	7.700 mm	7.700 mm	7.700 mm	7.700 mm	7.700 mm	7.700 mm	7.700 mm	7.700 mm	7.700 mm	7.700 mm	7.700 mm	7.700 mm
HAUTEUR DE COL DE CYGNE	90 mm	90 mm	90 mm	90 mm	125 mm	90 mm	90 mm	150 mm	150 mm	125 mm	80 mm	125 mm	125 mm	125 mm
HAUTEUR D'ATTELAGE	950 mm 980 mm	1.050 mm - 1.100 mm - 1.150 mm	1.000 mm	1.150 mm	1.100 mm - 1.150 mm - 1.180 mm	950 mm	1.050 mm - 1.100 mm - 1.150 mm	950 mm	1.100 mm	1.100 mm - 1.150 mm	950 mm	950 mm - 980 mm	1.100 mm - 1.150 mm	1.100 mm - 1.150 mm
HAUTEUR D'ATTELAGE MULTIPLE	-	-	1.070 mm	950 mm - 1.050 mm - 1.150 mm	-	-	-	-	-	-	-	-	-	-
HAUTEUR INTERNE	2.900 mm - 2.950 mm	2.750 mm - 2.800 mm	2.800 mm - 2.850 mm	2.750 mm	2.690 mm - 2.710 mm	2.900 mm - 2.920 mm - 2.950 mm	2.750 mm - 2.800 mm - 2.850 mm	2.900 mm	2.710 mm	2.710 mm - 2.750 mm	2.930 mm	2.900 mm - 2.920 mm	2.720 mm - 2.750 mm	2.710 mm - 2.750 mm
POIDS À VIDE	6.360 kg	6.610 kg	7.400 kg	6.610 kg	6.560 kg	7.400 kg	7.500 kg	5.700 kg	5.630 kg	7.100 kg	7.380 kg	7.200 kg	7.280 kg	7.500 kg
MATÉRIAU DE CHÂSSIS	S460MC	S460MC	S460MC	S460MC	S460MC	S460MC	S460MC	S700MC	S700MC	S460MC	S460MC	S460MC	S460MC	S460MC
ANTI-CORROSION	Revêtement KTL	Revêtement KTL	Revêtement KTL	Revêtement KTL	Revêtement KTL	Revêtement KTL	Revêtement KTL	Revêtement KTL	Revêtement KTL	Revêtement KTL	Revêtement KTL	Revêtement KTL	Revêtement KTL	Revêtement KTL
TYPE DE CHÂSSIS	Poutre double «I»	Poutre double «I»	Poutre double «I»	Poutre double «I»	Poutre double «I»	Poutre double «I»	Poutre double «I»	Poutre double «I»	Poutre double «I»	Poutre double «I»	Poutre double «I»	Poutre double «I»	Poutre double «I»	Poutre double «I»
DIMENSIONS DES PNEUS	445/45 R19.5	385/65 R22.5	385/55 R22.5	385/55 R22.5	385/65 R22.5	445/45 R19.5	385/65 R22.5	445/45 R19.5	385/65 R22.5	385/65 R22.5	215/75 R17.5	445/45 R19.5	385/65 R22.5	385/65 R22.5
TYPE DE JANTE	Jantes en acier avec déport	Jantes en acier avec déport	Jantes en acier avec déport	Jantes en acier avec déport	Jantes en acier avec déport	Jantes en acier avec déport	Jantes en acier avec déport	Jantes en acier avec déport	Jantes en acier avec déport	Jantes en acier avec déport	Jantes en acier avec déport	Jantes en acier avec déport	Jantes en acier avec déport	Jantes en acier avec déport
ESSIEUX	Freins à disque BPW	Freins à disque BPW	Freins à disque BPW	Freins à disque BPW	Freins à disque BPW	Freins à disque BPW	Freins à disque BPW	Freins à disque BPW	Freins à disque BPW	Freins à disque BPW	Freins à tambour BPW	Freins à disque BPW	Freins à disque BPW	Freins à disque BPW
BÉQUILLES	Jost	Jost	Jost	Jost	Jost	Jost	Jost	Jost	Jost	Jost	Jost	Jost	Jost	Jost
RÉSERVOIRS D'AIR	Acier	Acier	Acier	Acier	Acier	Acier	Acier	Aluminium	Aluminium	Acier	Acier	Acier	Acier	Acier
CERTIFICAT CODE XL	Disponible	Disponible	Disponible	Disponible	Disponible	Disponible	Disponible	Disponible	Disponible	Disponible	Disponible	Disponible	Disponible	Disponible
RANCHERS COULISSANTS	3x2	3x2	3x2	3x2	3x2	5x2	5x2	3x2	3x2	3x2	3x2	3x2	3x2	3x2
TYPE DE PLANCHER	Contreplaqué 30 mm	Contreplaqué 30 mm	Contreplaqué 30 mm	Contreplaqué 30 mm	Contreplaqué 30 mm	Contreplaqué 30 mm	Contreplaqué 30 mm	Contreplaqué 28 mm	Contreplaqué 28 mm	Contreplaqué 30 mm	Contreplaqué 28 mm	Contreplaqué 30 mm	Contreplaqué 30 mm	Contreplaqué 30 mm
CAPACITÉ DE PLANCHER	7.200 kg	7.200 kg	7.200 kg	7.200 kg	7.200 kg	7.200 kg	7.200 kg	5.460 kg	5.460 kg	9.500 kg	5.460 kg	5.460 kg	5.460 kg	9.500 kg
FACE AVANT	Acier	Acier	Acier	Acier	Acier	Acier	Acier	Aluminium	Aluminium	Acier	Acier	Acier	Acier	Acier
LOGEMENT POUR FOSSE À BOBINES	-	-	-	-	-	-	-	-	-	-	-	4x2 pockets in the 4x2 poches dans le puits de bobine coil well	4x2 pock 4x2 poches dans le puits de bobine ets in the coil well	-
LONGUEUR DE FOSSE À BOBINES	-	-	-	-	-	-	-	-	-	-	-	7.250 mm	7.250 mm - 9.060 mm	-
POUTRES DE DOUBLE ÉTAG	-	-	-	-	-	24 Barres	24 Barres	-	-	-	-	-	-	-

CARACTÉRISTIQUES STANDARD



INTÉGRATION INTELLIGENTE

Compteur kilométrique



OPTIONS DE COFFRE



OPTIONS DE SÉCURISATION DE CHARGEMENT



Lattes de réhausse



Ridelles



Toit réhaussable



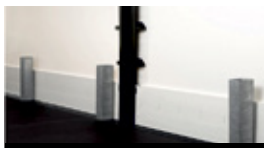
Bâches avec lattes verticales intégrées



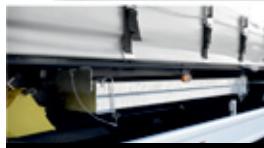
Code XLS



Stop palettes



Pôches à ranchers



Stockage des ranchers



Anneaux d'arrimage pour marchandise lourde



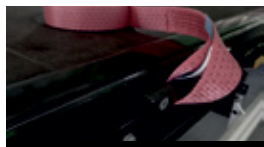
Anneaux d'arrimage en forme de "U"



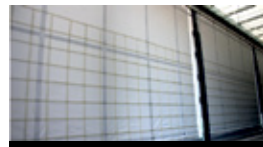
Ranchers supplémentaire



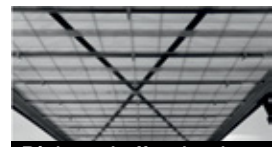
Barre pour stabilisation de chargement



Sangles fixes



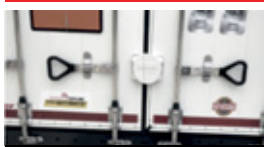
Bâches anti-effraction



Bâche anti-effraction de toit



Verrou BDL



Verrou Tortue



Butoirs de palette avec anneaux d'arrimage intégrés



Certification de transport des pneus



Équipements Douaniers

OPTIONS FERRY



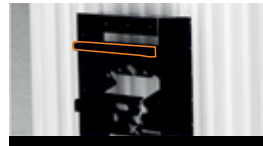
4x2 anneaux Ferry



Protection Ferry pour BAE



Portes arrières renforcées



Butoir de console de branchement

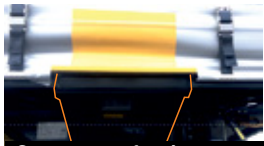


Section de pivot renforcé

OPTIONS HUCKEPACK



Compatibilité aux tunnels et wagons différents



Supports renforcés pour treuil



Suspension pneumatique spécial



BAE pliable pour wagons spéciaux



Boucles de Rideaux avec Serrures



Bavette pliable

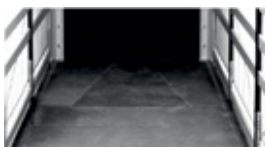


Rideau de Toit avec Connexions Supplémentaires



Protection Supplémentaire de Pare-chocs

AUTRES OPTIONS



Surface anti-dérapante sur pivot



Jantes aluminium



Essieu auto-suiveur



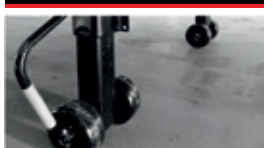
Essieu relevable



Béquilles arrières pliables



Hayon



Béquilles avec des supports roulements



Extension des ranchers



Extension des ranchers arrières



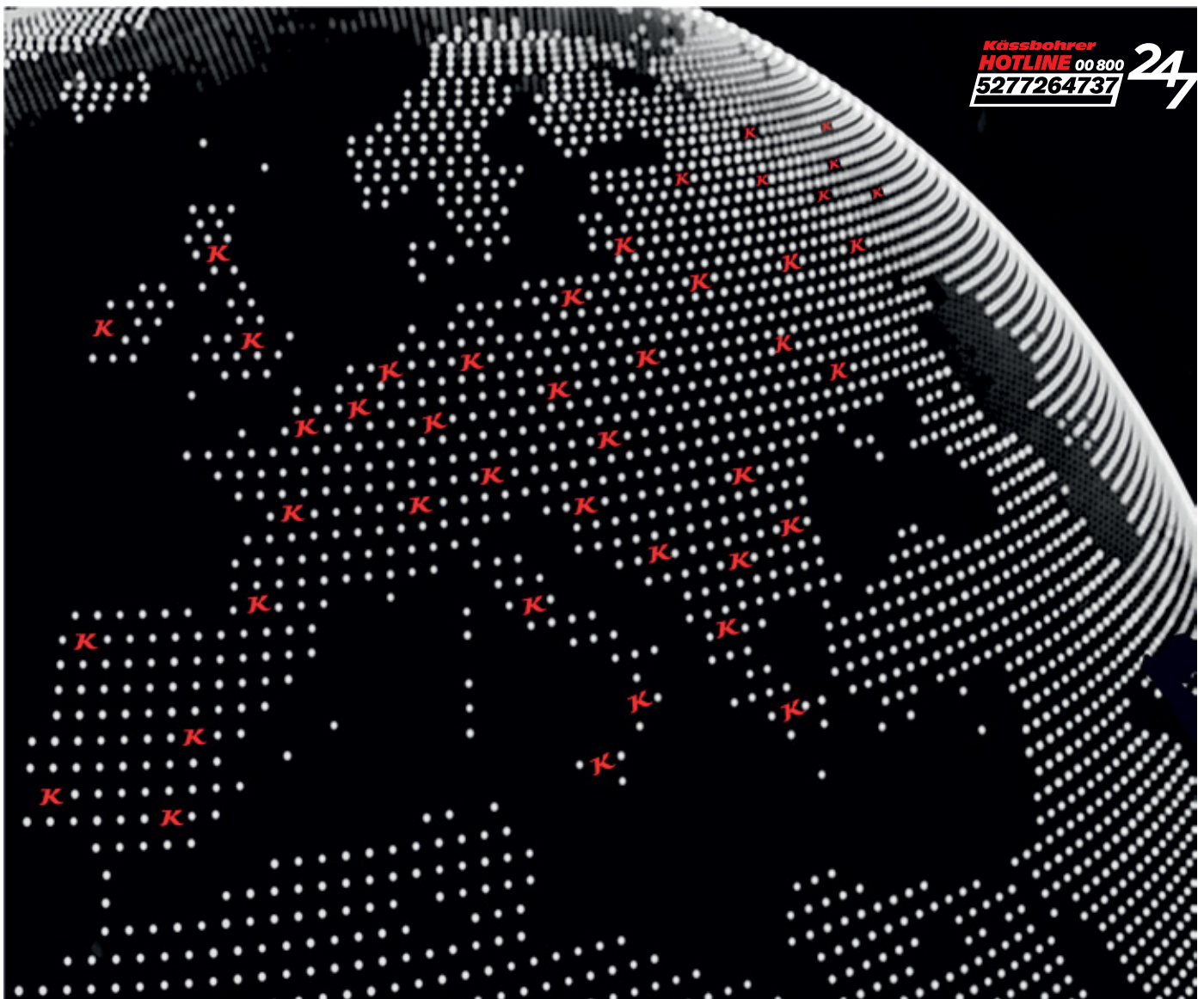
Portes Type Conteneur



NOUS CONNAISSONS VOTRE KÄSSBOHRER ET NOUS VOULONS EN PRENDRE SOIN

Kässbohrer développe des véhicules qui repoussent les limites de l'innovation et les construit pour durer. Comme nos produits sont adaptés aux besoins de nos clients dans le monde entier, nos services le sont aussi.

Avec des paquets de services K-Advance Care adaptés aux besoins opérationnels de chaque client ainsi qu'un service d'assistance téléphonique Kässbohrer disponible 24 heures sur 24 et 7 jours sur 7 dans 27 pays et 23 langues, les services après-vente de Kässbohrer sont adaptés aux exigences variées.





KÄSSBOHRER

LA FABRICATION MONDIALE

Propulsé par sa devise "Enginuity", Kässbohrer repousse les limites de l'ingénierie de véhicules pour répondre aux besoins diversifiés de ses clients dans le monde entier. Lauréat du prix Trailer Innovation, la qualité des véhicules Kässbohrer est assurée par la qualité de ses processus de production.

Pour le présent et l'avenir, nous concevons les produits et les services qui permettront à votre entreprise de passer à un niveau supérieur.

Usine d'Ulm | Allemagne



En 2017, Kässbohrer est rentré chez lui avec son investissement de production à Ulm. L'usine d'Ulm, d'une superficie de 35 000 m², sert de la principale installation de production pour l'Allemagne du Sud et les pays voisins. Entièrement offrant et entretenant la gamme de produits incomparables de Kässbohrer en tant que centre de vente et d'après-vente, l'usine d'Ulm est également notre entrepôt de pièces détachées.

Usine d'Adapazarı | Turquie



Adapazarı est la plus grande usine de production de Kässbohrer avec une superficie de 365 000 m² et a une capacité de production annuelle de 20.000 unités. L'usine d'Adapazarı abrite des centres de R&D et d'essais de prototypes en son sein. Enfin et surtout, une surface de 1.800 m² permet de produire et de tester plusieurs prototypes en même temps.

Usine de Goch | Allemagne



Depuis 2002, l'usine de Goch, opérant sur une surface totale de 108.000 m² est l'une des deux sites de production en Allemagne. Servant de principal centre de production et de Centre PDI pour l'Europe du Nord, Goch est aussi le centre de service après-vente et de vente pour la région de Rhénanie-du-Nord-Westphalie ainsi que notre entrepôt de pièces détachées.

Usine de Tula | Russie



Kässbohrer est le premier fabricant européen de semi-remorques doté d'un site de production en Russie. Créée en 2011, la société Kaessbohrer LLC gère les ventes et la production pour le marché Russe sur une superficie de 50.000 m². L'usine de Tula est le principal centre d'après-vente ainsi que l'entrepôt central de pièces détachées pour la Russie.

Kässbohrer France

ZI de l'Abbaye 45 Rue Louis Breguet 38780 Pont Eveque T +33 9 63 54 47 12 | E info@kaessbohrer.com | www.kaessbohrer.com

Les semi-remorques Kässbohrer sont fabriquées selon les principes de la Lean Production et de la qualité, en tenant compte du coût total de possession.

Kässbohrer se réserve le droit de modifier les spécifications du produit. Les données visuelles et techniques peuvent être modifiées en fonction de la configuration du véhicule. V2 Avril 2021